

Preisreduzierung! Sonniges EFH in Alleinlage für geschickten Handwerker



Lechmühlen

86925 Fuchstal-Lechmühlen, Landsberg am Lech

Zimmer: 8,00
Wohnfläche ca.: 240,00 m²
Kaufpreis: 279.000,00 EUR

Scout-ID: 57299343



Ihr Ansprechpartner:

Michael Reitmeir
Bauer & Degenhart Versicherungs- und Finanzmakler
E-Mail: reitmeir@makler-ll.de
Tel: +49 8191 98 555 17
Mobil: +49 175 41 33 199
Fax: +49 8196 99 99 62

Haustyp:	Einfamilienhaus (freistehend)
Grundstücksfläche ca.:	1.200,00 m ²
Nutzfläche ca.:	300,00 m ²
Etagenanzahl:	2
Schlafzimmer:	6
Badezimmer:	2
Gäste-WC:	Ja
Keller:	Ja
Objektzustand:	Renovierungsbedürftig
Bauphase:	Haus fertig gestellt
Baujahr:	2002
Heizungsart:	Zentralheizung
Bezugsfrei ab:	sofort
Als Ferienhaus geeignet:	Ja
Einliegerwohnung:	Ja
Garage/Stellplatz:	Garage
Anzahl Garage/Stellplatz:	3

Garage/Stellplatz-Kaufpreis: 0,00 EUR

Provision: 3,57 % incl. MwSt. vom Kaufpreis

Fälligkeit der Maklercourtage nach Vorlage einer Finanzierungsbestätigung und Abschluß des noratiellen Kaufvertrags.

Preisreduzierung! Sonniges EFH in Alleinlage für geschickten Handwerker



Lechmühlen

86925 Fuchstal-Lechmühlen, Landsberg am Lech

Zimmer: 8,00
Wohnfläche ca.: 240,00 m²
Kaufpreis: 279.000,00 EUR

Objektbeschreibung:

Im Alleinauftrag bieten wir an:

Suchen Sie Ruhe und wollen mit Ihrer Familie für sich sein? Dann könnte dieses Haus vielleicht für Sie interessant sein.....

Nach Süden ausgerichtetes helles und freundliches EFH mit Einliegerwohnung in Alleinlage.

Das 2002 erbaute Haus wurde in massiver Ziegelbauweise errichtet. Es liegt auf einer Anhöhe und ist von allen Seiten gegen Blicke geschützt.

Die ideale Bleibe für eine große Familie - mit Kindern oder als Mehr-Generationen-Haus.

Ausstattung:

EG.

Wenn Sie durch die Haustür in den Flur kommen, fallen Ihnen sofort die liebevoll verlegten Bodenfliesen auf. Von hier aus gelangen Sie in das Bad, Kinderzimmer oder Büro zur Rechten sowie die Küche und das große Wohnzimmer. Direkt hinter diesem liegt das Gästezimmer wenn Ihre Besucher mal ein paar Tage bleiben.

OG

3 Kinderzimmer und das Elternschlafzimmer - alle Räume mit eigenem Balkon bieten einer mehrköpfigen Familie oder sogar mehreren Generationen ausreichend Platz.

Keller und Einliegerwohnung

Neben den klassischen Kellerräumen wurde beim Bau auch eine Einliegerwohnung geplant, die dem pupertierenden Nachwuchs seinen Rückzugsraum läßt.

Garten und Grundstück

Der eingewachsene Garten mit dem großzügigen Grundstück läßt Ihnen genügend Freiraum zum Leben und Genießen. Weiter sind auf dem Grundstück eine Doppelgarage älteren Baujahrs sowie ein Carport und genügend Hofraum vorhanden.

Lage:

Durch die 400 m entfernte Verkehrsanbindung zur B 17 mit der romantischen Straße sind Sie in 10 Min. in Landsberg und von hier aus in weiteren 20 Min. in Augsburg bzw. 30 Min. in München. Der Ammersee und das gesamte Erholungsgebiet liegen quasi vor der Türe - auch Garmisch und die gesamte Wintersportregion erreichen Sie in einer knappen Auto-Stunde.

Haben Sie Pferde? Mehrere Gestüte in unmittelbarer Nähe bieten Einstellplätze, die Sie teilweise sogar mit dem Fahrrad erreichen können.

Alle Dinge des täglichen Bedarfs wie Supermarkt, Schulen und Kindergarten finden sich im 3 km entfernten Leeder.

Sonstiges:

Am Haus selbst sind noch etliche Restarbeiten zu erledigen. Sie können von einem geschickten "Selbsterbauer" jedoch ohne allzu großen Aufwand gestemmt werden, so daß ein Einzug heuer noch problemlos möglich wäre.



Terrasse

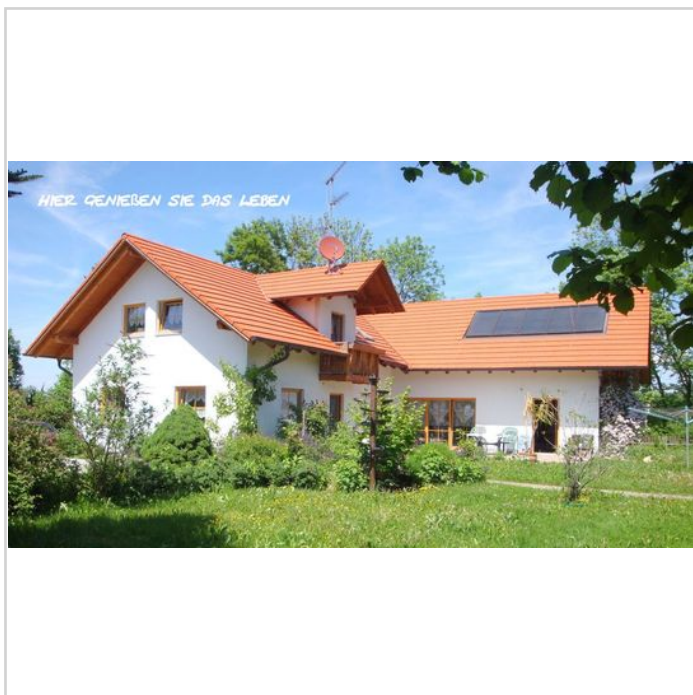
Preisreduzierung! Sonniges EFH in Alleinlage für geschickten Handwerker



Lechmühlen

86925 Fuchstal-Lechmühlen, Landsberg am Lech

Zimmer: 8,00
 Wohnfläche ca.: 240,00 m²
 Kaufpreis: 279.000,00 EUR



Terrasse



ERDGESCHOSS

Für die Richtigkeit der Angaben wird keine Gewähr übernommen. Einrichtung und Möblierung sind frei erfunden und das 3D-Modell entspricht nicht der Wirklichkeit.

IMMOBILIEN
SCOUT24

Immobilienscout24 powered by www.diakrit.com Diakrit

Erdgeschoß



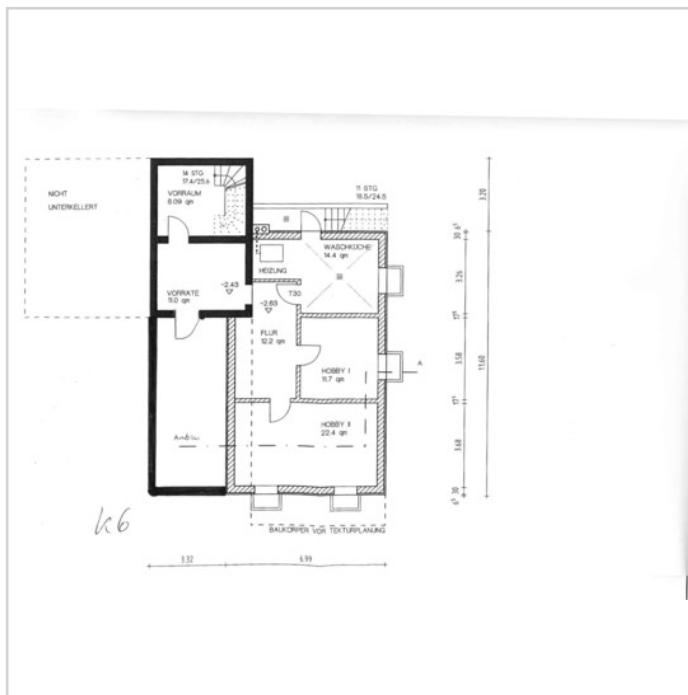
DACHGESCHOSS

Für die Richtigkeit der Angaben wird keine Gewähr übernommen. Einrichtung und Möblierung sind frei erfunden und das 3D-Modell entspricht nicht der Wirklichkeit.

IMMOBILIEN
SCOUT24

Immobilienscout24 powered by www.diakrit.com Diakrit

Obergeschoß



k6

Keller

Preisreduzierung! Sonniges EFH in Alleinlage für geschickten Handwerker



Lechmühlen

86925 Fuchstal-Lechmühlen, Landsberg am Lech

Zimmer: 8,00
Wohnfläche ca.: 240,00 m²
Kaufpreis: 279.000,00 EUR



Kinderzimmer / Büro EG



Küche



Badezimmer EG



Fliesen EG

Preisreduzierung! Sonniges EFH in Alleinlage für geschickten Handwerker



Lechmühlen

86925 Fuchstal-Lechmühlen, Landsberg am Lech

Zimmer: 8,00
Wohnfläche ca.: 240,00 m²
Kaufpreis: 279.000,00 EUR



Wohnzimmer



Badezimmer OG



Elternschlafzimmer im OG



Kinderzimmer im OG

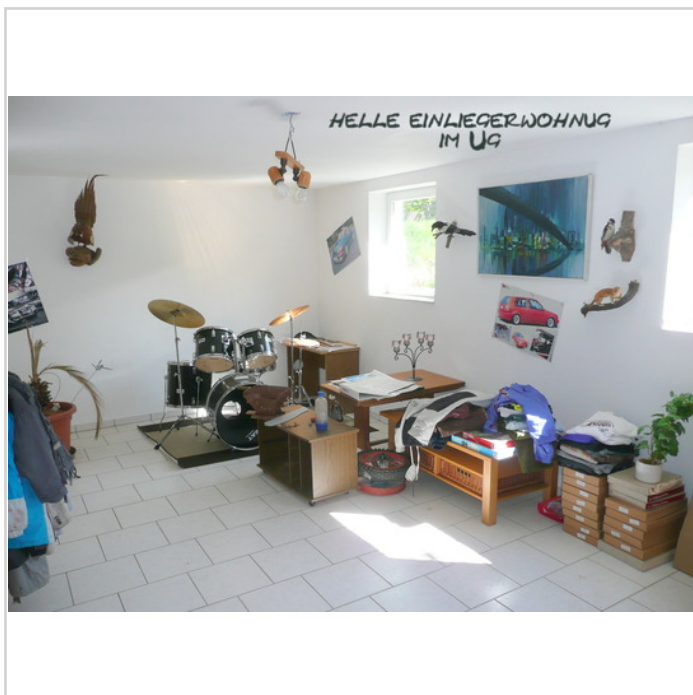
Preisreduzierung! Sonniges EFH in Alleinlage für geschickten Handwerker



Lechmühlen

86925 Fuchstal-Lechmühlen, Landsberg am Lech

Zimmer: 8,00
Wohnfläche ca.: 240,00 m²
Kaufpreis: 279.000,00 EUR



Einliegerwohnung



Gästezimmer